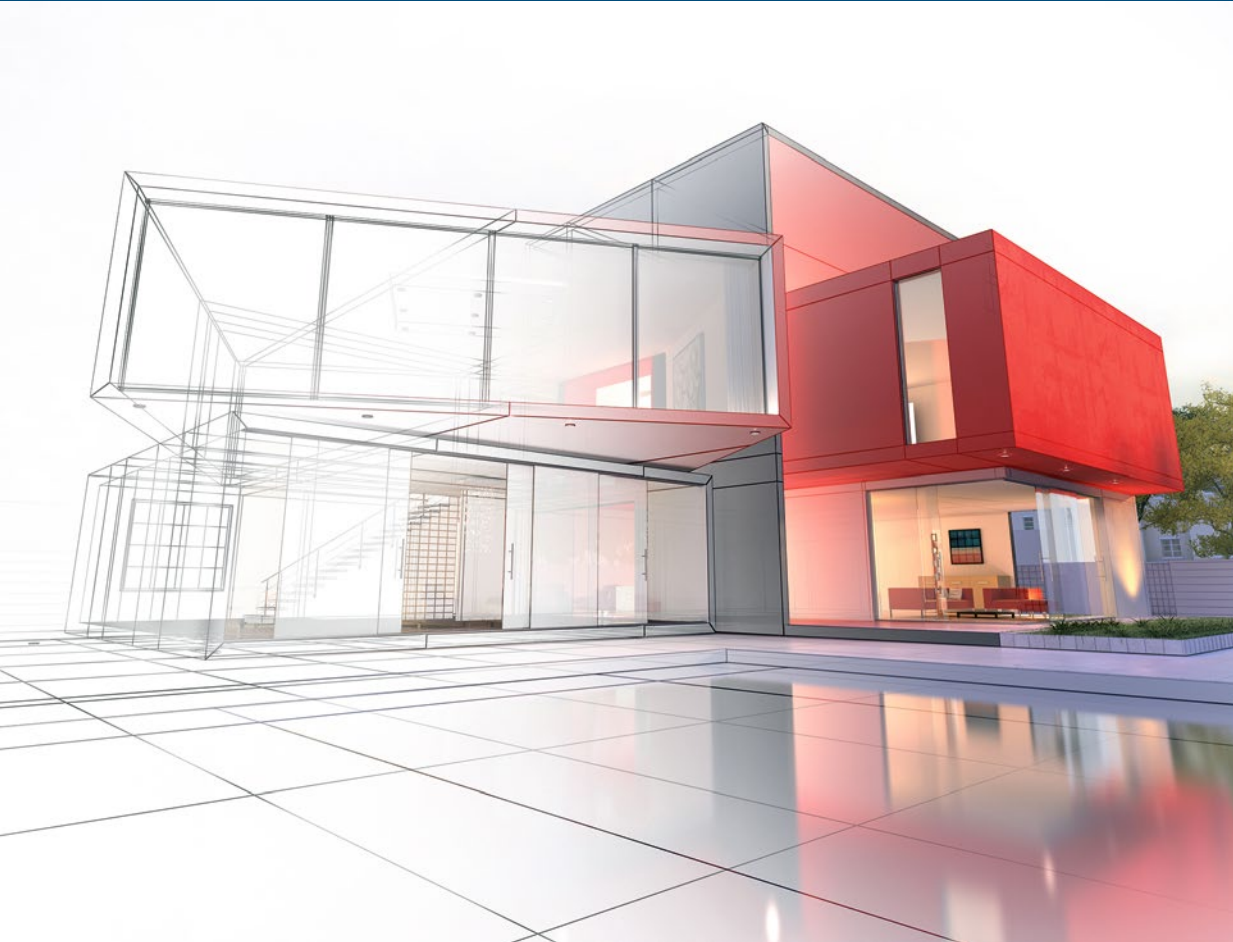


Edita Kunčarová, Adam Stančík

Revit

Začínáme s Autodesk Revit®

S T A R T



Edita Kunčarová, Adam Stančík

Revit

S T A R T

Začínáme s Autodesk Revit®



Grada Publishing

Upozornění pro čtenáře a uživatele této knihy

Všechna práva vyhrazena. Žádná část této tištěné či elektronické knihy nesmí být reprodukována a šířena v papírové, elektronické či jiné podobě bez předchozího písemného souhlasu nakladatele. Neoprávněné užití této knihy bude **trestně stíháno**.

Edita Kunčarová, Adam Stančík



Vydala Grada Publishing, a.s.
U Průhonu 22, Praha 7
obchod@grada.cz, www.grada.cz
tel.: +420 234 264 401
jako svou 7950. publikaci

Odpovědná redaktorka Eva Škrabalová
Grafická úprava a sazba Eva Hradiláková
Jazyková korektura Filip Klega
Fotografie v textu archiv autorů
Fotografie na obálce Depositphotos/franckito
Počet stran 120
První vydání, Praha 2021
Vytiskly Tiskárny Havlíčkův Brod

© Grada Publishing, a.s., 2021
Cover Design © Grada Publishing, a.s., 2021

Názvy produktů, firem apod. použité v knize mohou být ochrannými známkami nebo registrovanými ochrannými známkami příslušných vlastníků.

ISBN 978–80–271–4123–4 (ePub)
ISBN 978–80–271–4122–7 (pdf)
ISBN 978–80–271–1735–2 (print)

Obsah

Úvod	11
1 Seznámení s programem	13
1.1 AutoCAD vs. Revit	13
1.2 Uživatelské rozhraní	14
1.3 Ovládání programu a kouzelné klávesy	15
1.4 Revit přípony	15
1.5 Verze	15
1.6 Nový projekt a nastavení záloh	16
1.7 Výběr prvků	16
2 Nastavení	19
2.1 Změna jazyku programu	19
2.2 Možnosti programu	19
3 Pre-start	23
3.1 První kroky s Revit projektem	23
4 Založení projektu	24
4.1 Složková struktura projektu	24
5 2D podklady	26
5.1 Podklady v DWG	26
5.2 Princip práce s XREFem	26
5.3 Podklady v PDF	28

6 Počátky	29
6.1 Vnitřní počátek	29
6.2 Základní bod projektu	29
6.3 Bod zaměření	30
7 Osnovy	31
8 Podlaží	32
8.1 Příprava pohledu	32
8.2 Vytvoření podlaží	33
8.3 Vytvoření podlaží kopírováním	33
8.4 Kopírování mezi podlažími	34
8.5 Pomocná podlaží	34
9 Pohledy projektu	36
9.1 Půdorysné pohledy	36
9.2 Pohled na strop	37
9.3 Rozsah pohledu	37
9.4 Zalomená výška pohledu	38
9.5 Řezy	38
9.6 3D pohledy	41
9.7 Detailní pohledy	42
9.8 Práce s pohledy – duplikace pohledů	43
9.9 Práce s pohledy – ořez pohledů	44
10 Poznámky	46
10.1 Kóty	46
10.2 Čára detailu	50
10.3 Vyplněná oblast	50
10.4 Maskovací oblast	50
10.5 Popisky	51
10.6 Komponenta detailu	52
10.7 Text	53

11 Zobrazení	55
11.1 Nastavení pohledu	55
11.2 V/G – Viditelnost/Zobrazení	58
12 Rodiny	60
12.1 Načítání rodin	60
12.2 Práce s rodinami	61
12.3 Tvorba rodin	61
13 Parametry	63
14 Materiály	66
15 Stěny	68
15.1 Předvolby stěn	68
15.2 Vlastnosti	70
15.3 Skladba stěny	70
15.4 Složená stěna	73
15.5 Obvodový plášť	74
15.6 Přídavek a vybrání	75
16 Dveře a okna	76
16.1 Vkládání oken a dveří	76
17 Podlaha a podhled	77
17.1 Vytvoření podlahy	77
17.2 Podlaha vs. podhled	78
17.3 Spojení geometrie	80
18 Věnc	81

19 Základy	82
19.1 Patka	82
19.2 Pas	82
19.3 Deska	82
20 Překlady	83
21 Střechy	84
21.1 Plochá střecha	85
21.2 Víkýř	87
21.3 Krov	88
22 Schodiště	89
22.1 Postup modelování přímého schodiště	90
22.2 Schodiště s mezipodestou	90
22.3 Převedení schodiště na náčrtové	91
23 Zábradlí	93
23.1 Madla	93
23.2 Příčle	93
23.3 Sloupky a stojky	93
23.4 Spojité zábradlí – pletivo	94
24 Nábytek a zařizovací předměty	95
25 Terén	96
25.1 Vytvoření terénu	96
25.2 Deska stavby	96
25.3 Kubatury	97

26 Modifikační nástroje	98
26.1 Zarovnat	98
26.2 Posunout	98
26.3 Odsadit	99
26.4 Kopírovat	99
26.5 Zrcadlit	99
26.6 Zarovnat do rohu	100
26.7 Oříznout/prodloužit	100
26.8 Otočit	100
26.9 Výběrové okno	101
26.10 Vytvořit podobné	102
27 Místnosti	103
27.1 Vytvoření místnosti	103
27.2 Mazání a odstranění místností	104
27.3 Zobrazení místností	105
27.4 Pravidla automatického číslování	106
27.5 Barevná schémata	106
28 Vykazování	108
28.1 Jak na práci s výkazem?	109
29 Výkresy	113
29.1 Tloušťky čar	114
29.2 Tisk	114
29.3 Legenda materiálů	115
Desatero viditelnosti prvků	118
BIM pojmovník	119
Zdroje	120

Poděkování

Rádi bychom tímto poděkovali za podnět ke vzniku této knihy našemu klientovi, kterým je ATELIER HABINA.

Tato příručka byla vytvořena za podpory všech lidí společnosti **cadconsulting.** 

Edita Kunčarová (edita.kuncarova@cadconsulting)

Adam Stančík (adam.stancik@cadconsulting)

Úvod

Příručka Revit START vznikla pro ty, kteří začínají s aplikací Autodesk Revit®. Věříme však, že i ti, kteří již s Revitem nějakou tu dobu pracují si přijdou na své a objeví v knize funkce dříve nepoznané. Necht' Vám je příručka pomocníkem při tvorbě Vašeho prvního i dalších BIM projektů. Všechna níže popsaná doporučení jsou výsledkem práce členů týmu Cadconsulting a jsou ověřována každým dnem našimi zákazníky. Příručka si dává za cíl čtenářům přiblížit filosofii softwaru, způsob komunikace softwaru s uživatelem a princip práce v něm. Postupy a příklady jsou platné pro Revit 2021, nicméně většina funkcí je platná i pro verze nižší, kde se však může lehce lišit názvosloví. Přejeme Vám příjemné čtení a spoustu úspěšných BIM projektů.

Budeme rádi za Váš názor nebo podnět ohledně příručky. Napište přímo autorům, nebo na info@cadconsulting.cz.

